

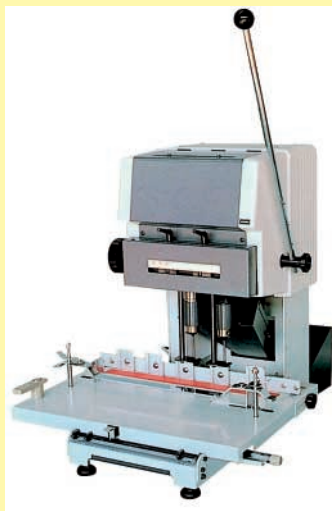
Dürselen

## Kleine Tischbohrmaschinen mit 6-fach Programmwelle

Dürselen in Mönchengladbach hat das Programm industrieller Papierbohrmaschinen mit einer Office-Linie von kleinen Tischbohrmaschinen ergänzt. Zur Verfügung stehen zwei Einspindel-Modelle und ein Zweispindel-Modell, die jeweils einen 5 cm hohen Stapel auf einmal verarbeiten. Alle Maschinen haben einen Schiebetisch mit 6-fach-Programmwellen und sollen so ein schnelles und exaktes Bohren verschiedener gängiger Lochbilder ermöglichen. Mit Hilfe des »Quick-Fix«-Systems werden die

Stapel vor dem Bohren auf dem Tisch fixiert.

Bei den Einspindel-Bohrmaschinen kann der Anwender zwischen zwei unterschiedlich stark motorisierten Ausführungen wählen, je nachdem welche Lochdurchmesser zu bohren sind. Die Spindeln der Zweispindel-Maschine lassen sich zentral über einen Knopf verstellen. So bleibt das Papier immer mittig ausgerichtet. Die Maschinen sind neben der CE-Zertifizierung auch mit dem ROHS-Konformitäts-Siegel versehen. Preis ab 685 Euro.



Die Spindeln der Zweispindelbohrmaschine lassen sich zentral über einen Knopf verstellen.

## Sonderschichten bei Gmund

### Längere Lieferzeiten ■

Auf die Feinstpapiere der Büttenpapierfabrik Gmund müssen die Kunden derzeit unter Umständen ein wenig länger warten. Der Feinstpapierhersteller aus Gmund am Tegernsee spricht von einem »überdurchschnittlichen Auftragsbestand«, der aktuell zu etwas längeren Lieferzeiten führe. Man habe die Partner des Großhandels deshalb gebeten, die Disposition der Lagerbestände dieser Situation kurzfristig anzupassen.

Trotz Sonderschichten im Unternehmen werde es bei einigen Sorten vorübergehend zu Lieferengpässen kommen. Der Papierhersteller bitte seine Kunden um Verständnis.

An einer Lösung werde gearbeitet. Ab November sollte nichts mehr von der hohen Auslastung zu spüren sein und die Großhandelspartner wieder mit dem gewohnten Service bedient und beliefert werden.

Herbert Eibach, Vertriebsleiter der Büttenpapierfabrik Gmund nennt »die gute Entwicklung in Europa gepaart mit Erfolgen in Asien und den USA« als Grund für diesen Engpass.

Polar Mohr

## Stapelwendermodelle PW-4 mit zusätzlichen Funktionen

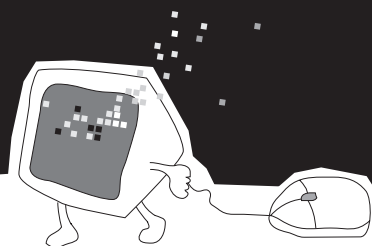
Polar Mohr in Hofheim hat seine Stapelwender der Serie PW-4 verbessert. Die neuen Modelle sind mit einer komplett neuen Hydraulikversorgung ausgestattet, die das Wenden um etwa 10 Prozent beschleunigen soll. Ein Stapel kann dann laut Hersteller in weniger als 40 Sekunden gewendet werden. Zum anderen sei die neue Serie PW-4 leiser und wartungsfreundlicher. Auch werden die Schläuche für Hydraulik und Blasluft mit drehbaren Durchführungen versehen, was den Ver-

schleiß in diesem Bereich erheblich reduzieren soll. Zudem haben die neuen Stapelwender selbstpositionierende Ausrichtlineale erhalten.

Stapelwender gehören seit 1999 zum Polar-Programm. Im Angebot sind Modelle vom einfachen PW-1, der den Stapel wendet und wieder absetzt, über den PW-4 bis hin zum PW-4 ABV, der die Funktionen Wenden, Belüften, Ausrichten und Vibrieren bietet. Insgesamt wurden bisher etwa 550 Modelle verkauft.



Neue Stapelwender der Modellreihe PW-4 mit Hydraulikversorgung.



## Kongress und Workshops

25. und 26. Oktober 2006

Steigenberger Mannheimer Hof,  
Mannheim

### Unsere Themen

- IT-Strategien
- Geschäftsprozesse
- Datenverfügbarkeit
- IT und Recht
- IT und Personal
- Netzwerkinfrastruktur und -sicherheit
- Server-Konsolidierung
- Storage-Lösungen
- Sprach-Daten-Konvergenz
- u.v.m.

Mehr Informationen unter:  
[www.print-media-forum.de/it-anwendertage](http://www.print-media-forum.de/it-anwendertage)

## bvdm. Fachveranstaltung

Informationen und Programm anfordern:

Telefon (0611) 80 31 92

Email [info@print-media-forum.de](mailto:info@print-media-forum.de)

Sponsoren:

